

## Kursevaluationen 2008/2009

Die WB/ZA der PHZ Schwyz versteht sich als lernende Organisation, welche die Qualität über Selbst- und Fremdevaluation laufend überprüft und optimiert. Die Kursevaluationen sind Teil der Fremdevaluation und sollen eine kontinuierliche und laufende Qualitätsentwicklung der Leistungen gewähren.

Folgende Qualitätsleitsätze sind wegleitende für die WB/ZA der PHZ Schwyz. Sie basieren auf Grundlagenpapieren der EDK (Empfehlungen zur Weiterbildung von Lehrpersonen vom 17. Juni 2004, Erläuterungen zu den Empfehlungen zur Weiterbildung von Lehrpersonen vom 17. Juni 2004, Empfehlungen zur Weiterbildung von Erwachsenen vom 20. Februar 2003) und den Qualitätsleitsätzen von professioneller Weiterbildung auf Hochschulniveau der PH Zürich (01. November 2004).

Qualitätsleitsätze für Weiterbildungsveranstaltungen:

- Sie orientieren sich am Stand der Wissenschaft, an den Anforderungen und Entwicklungen im Berufsfeld sowie an den Bedürfnissen der Teilnehmenden.
- Sie sind zukunftsgerichtet und setzen Impulse.
- Sie unterstützen die Teilnehmenden in ihrer beruflichen Neuausrichtung und Entwicklung ihrer professionellen Kompetenzen.
- Sie stellen die Teilnehmenden ins Zentrum.
- Sie zeichnen sich durch hohe didaktisch-methodische Qualität aus.
- Die Dozierenden sind fachlich, didaktisch und sozial kompetent.

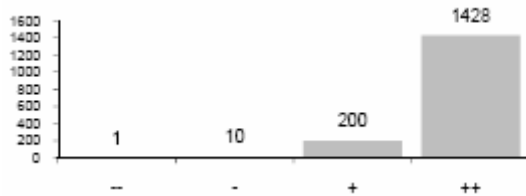
Qualitätsleitsätze für Kursorganisation:

- Kundenfreundliche und transparente Information und Dienstleistungen erhalten grosse Beachtung.
- Die Zusammenarbeit mit wichtigen Anspruchsgruppen wird gesucht und gepflegt.
- Die Infrastruktur unterstützt die Durchführung professioneller Weiterbildung.
- Erforderliche Ressourcen und Kompetenzen stehen den Mitarbeitenden zur Verfügung.
- Die Qualitätsentwicklung wird als permanenter Prozess verstanden und praktiziert.

Bei den Kursevaluationen werden von den Kursteilnehmenden jeweils rückblickend Einschätzungen verlangt, die Inhalt und Lernangebot, Interaktion zwischen Kursleitung und den Teilnehmenden, persönliche Lernprozesse, Bildungswirkung der Veranstaltung, Disposition der Teilnehmenden, Merkmale der Kursleitung und Organisation der Veranstaltung betreffen. Die befragten Items basieren auf den theoretischen Qualitätsmodellen von Helmke & Weinert (1997), Reusser & Pauli (1999) und Fend (2000).

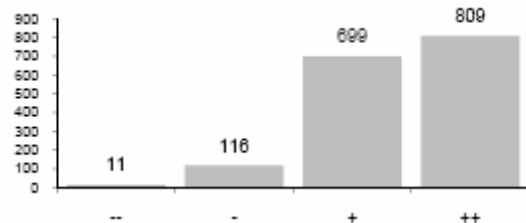
In der Kursperiode 2008/09 haben wir insgesamt 118 Kurse elektronisch ausgewertet. In der nachstehenden Zusammenfassung sind die Ergebnisse aller elektronisch ausgewerteten Kurse wiedergegeben. Von den 21 im Fragebogen enthaltenen Items sind hier die zusammengefassten Rückmeldungen von sechs Items abgebildet:

Die Kursleitung hinterliess einen fachlich sicheren Eindruck



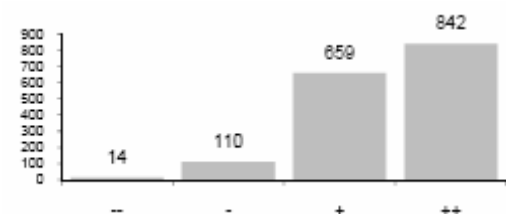
Mittelwert: 3.9  
Standardabweichung: 0.4  
N = 1639

Ich konnte im Kurs einiges dazulernen



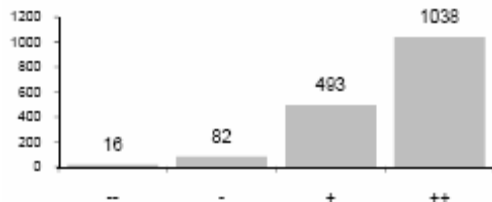
Mittelwert: 3.4  
Standardabweichung: 0.7  
N = 1635

Der Kurs hat mein Interesse am Thema gefördert



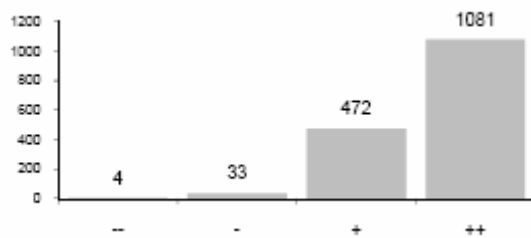
Mittelwert: 3.4  
Standardabweichung: 0.7  
N = 1625

Ich kann den Kurs in dieser Form weiterempfehlen



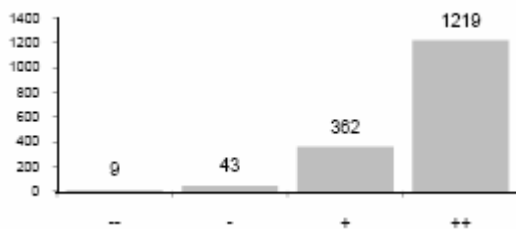
Mittelwert: 3.6  
Standardabweichung: 0.6  
N = 1629

Wie beurteilen Sie den Kurs insgesamt?



Mittelwert: 3.6  
Standardabweichung: 0.6  
N = 1590

Die Kursorganisation hat gut funktioniert



Mittelwert: 3.7  
Standardabweichung: 0.5  
N = 1633

Erläuterung:

Angaben mit einem Mittelwert von 3.0 und höher sind als positiv zu werten, Werte von 2.0 und darunter als negativ. Die Standardabweichung ist ein Hinweis auf die Streuung in den zurückgemeldeten Einstufungen: Je tiefer die Standardabweichung desto grösser der Aussagewert des Mittelwertes.

## Kommentar:

Die Zusammenfassung der Kursevaluationen ergibt ein positives Bild. In der Gesamtschau liegen die durchschnittlichen Beurteilungen durch die teilnehmenden Lehrpersonen bei allen Items zwischen gut und sehr gut.

98% der Kursteilnehmenden bewerten den besuchten Kurs insgesamt als gut bis sehr gut. Rund 92% der Teilnehmenden bestätigen, dass sie im Kurs einiges dazulernen konnten und der Besuch des Kurses zudem ihr Interesse am Thema gefördert hat. Ausserdem können rund 94% der Teilnehmenden den von ihnen besuchten Kurs in der Form weiterempfehlen.

Die Kursorganisation wird von 97% als gut bis sehr gut (75% sehr gut, 22% gut) bewertet. Auch die Kursleitungen erfahren zu 99% ein gut bis sehr gutes Feedback bezüglich ihrer fachlichen Kompetenz.

Präzisere Anhaltspunkte für Verbesserungen ergeben die Detailauswertungen der einzelnen Kurse. Diese Auswertungen werden den Kursleitenden jeweils zugestellt und unterstützen sie wie auch die WB/ZA bei der Optimierung der Angebote.